

Dane techniczne

JCB 535-125

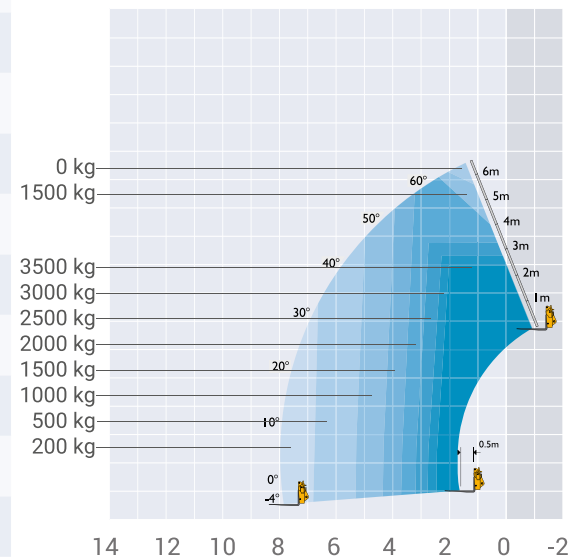
ładowarka teleskopowa

Dane techniczne

	stabilizatory złożone	stabilizatory opuszczone
maksymalna wysokość podnoszenia	11,60 m	12,27 m
maksymalny zasięg w przód	8,06 m	8,06 m
wysokość odkładania	11,00 m	11,75 m
maksymalny udźwig	3500 kg	3500 kg
udźwig przy maksymalnej wysokości	1500 kg	3500 kg
udźwig przy maksymalnym zasięgu	200 kg	1350 kg
szerokość transportowa	2,35 m	
długość transportowa	5,80 m	
wysokość transportowa	2,59 m	
podpory stabilizujące	tak	
zasilanie	silnik Diesla	
waga	ok. 10066 kg	
ogumienie	czarne terenowe	



stabilizatory złożone



stabilizatory opuszczone

